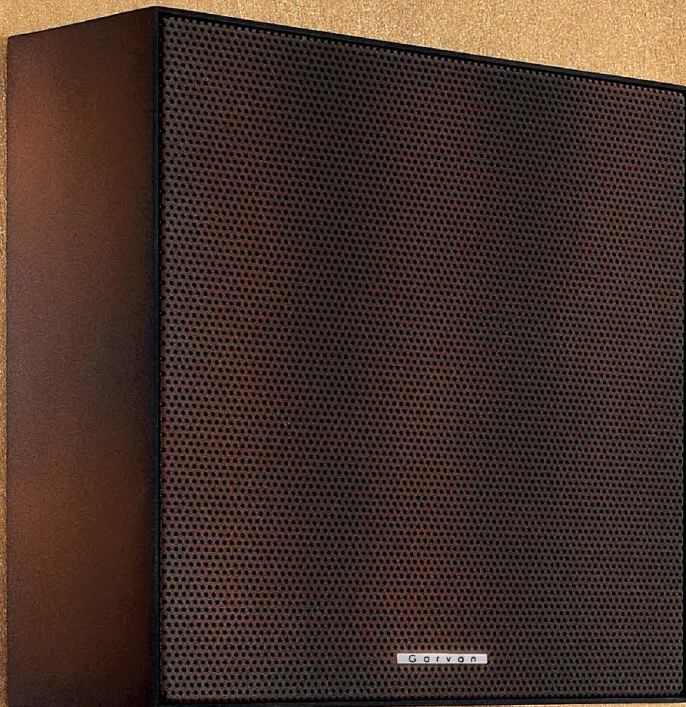


Steel flat loudspeakers

Diffusori piatti in acciaio

Enceintes plates en acier

Flach-Lautsprecher aus Stahl



Garvan
ARREDAMENTO ACUSTICO

Specifications

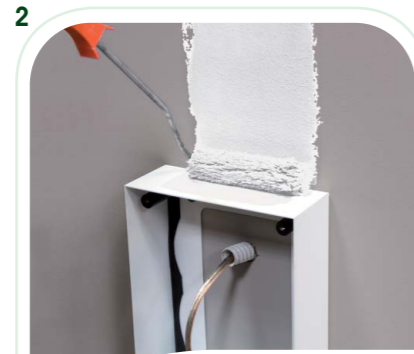


Make the holes with the drill and put in the mechanical elements needed to fix the cabinet to the wall.

Forare con il trapano e inserire nei fori i tasselli meccanici per installare il cabinet alla parete.

Utiliser une perceuse pour installer des chevilles dans les trous et fixer le coffret au mur.

Bohren Sie mit dem Bohrer und setzen Sie in die Bohrlöcher die mechanischen Dübel ein, um das Gehäuse an der Wand zu befestigen.



Paint the cabinet together with the wall (standard version).

Tinteggiare il cabinet assieme alla parete (versione standard).

Peindre le coffret avec la paroi (version standard).

Streichen Sie das Gehäuse zusammen mit der Wand an (Standardversion).



Link the cables to the input connectors.

Collegare i cavi ai connettori di ingresso.

Brancher les câbles sur les connecteurs d'entrée.

Schließen Sie die Kabel an die Eingangssteckverbinder an.

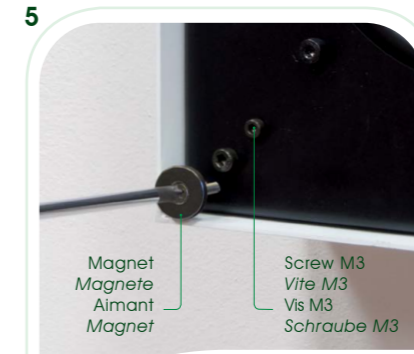


Insert the loudspeaker and fix it with the supplied screws.

Inserire l'altoparlante e fissarlo al cabinet con le viti in dotazione.

Insérer le haut-parleur et le fixer au coffret avec les vis fournies.

Setzen Sie den Lautsprecher ein und befestigen Sie ihn mit den mitgelieferten Schrauben am Gehäuse.



Magnet
Magnete
Aimant
Magnet

Screw M3
Vite M3
Vis M3
Schraube M3

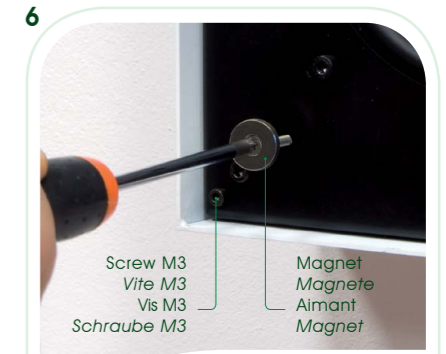
Overlapping front cover.

Insert the magnets into the external threaded holes and adjust their height to suit the front cover used. Insert the locking screw into the innermost hole.

Versione con estetica a bordo.
Inserire i magneti nei fori filettati esterni, regolando in altezza in relazione all'estetica utilizzata. Nel foro più interno inserire la vite di chiusura.

Version avec élément esthétique débordant
Insérer les aimants dans les trous filetés extérieurs, et en régler la hauteur par rapport à l'élément esthétique utilisé. Dans le trou intérieur, installer la vis de fixation.

Modell mit vorstehender Frontabdeckung.
Setzen Sie die Magnete in die äußeren Gewindebohrungen ein und regulieren Sie sie je nach verwendeter Frontabdeckung. Führen Sie eine Abschlusschraube in das innerste Loch ein.



Screw M3
Vite M3
Vis M3
Schraube M3

Magnet
Magnete
Aimant
Magnet

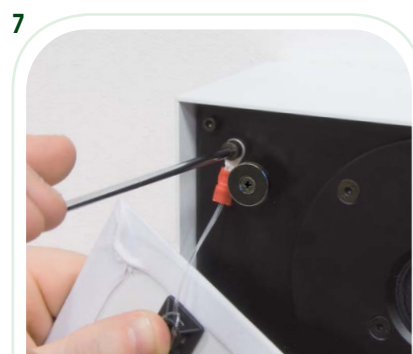
Flush mount front cover.

Insert magnets into internal threaded holes and adjust their height to suit the front cover. Insert locking screw into outer hole.

Versione estetica raso.
Inserire i magneti nei fori filettati interni, regolando in altezza in relazione all'estetica utilizzata. Nel foro più esterno inserire la vite di chiusura.

Version avec élément esthétique au ras du mur.
Insérer les aimants dans les trous filetés intérieurs, ajuster la hauteur par rapport à l'élément esthétique. Dans le trou extérieur, installer la vis de fixation.

Modell mit flächenbündiger Frontabdeckung.
Setzen Sie die Magnete in die inneren Gewindebohrungen ein und regulieren Sie sie je nach verwendeter Frontabdeckung. Führen Sie eine Abschlusschraube in das äußerste Loch ein.



Mount the safety hook and put the eyelet in one of the flange's fixing screw.

Montare il gancio di sicurezza e applicare l'occhiello in una vite di fissaggio della flangia altoparlante.

Monter le crochet de sécurité et appliquer l'œillet à une vis de fixation de la bride du haut-parleur.

Montieren Sie den Sicherheitshaken und befestigen Sie die Öse in einer Abschlusschraube des Lautsprecherflansches.

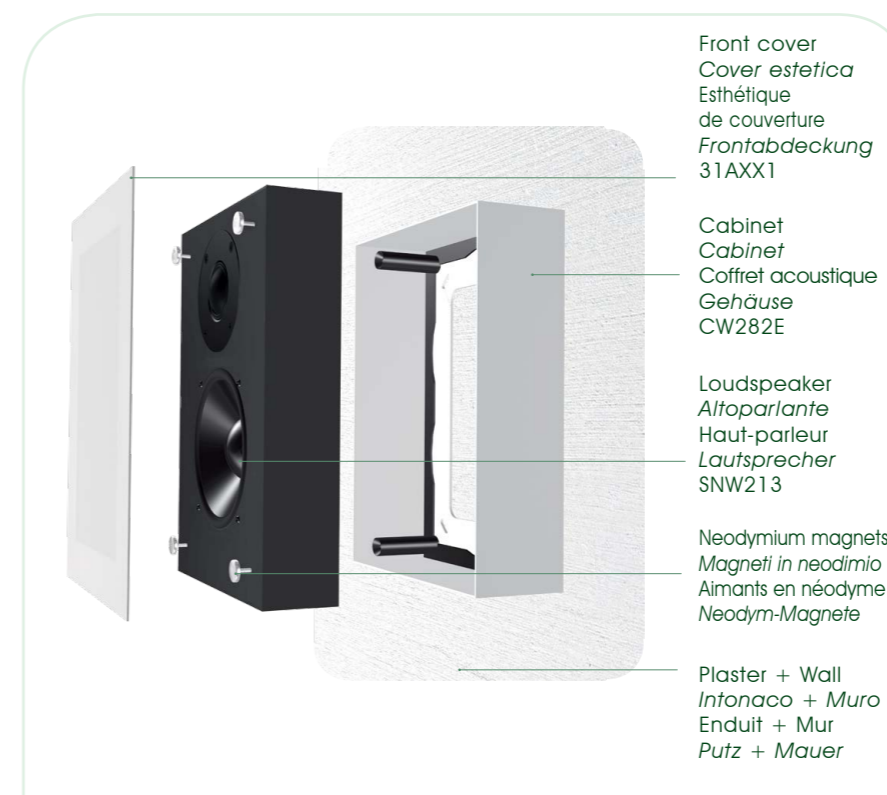


Apply the front cover supported by magnets (the picture shows the standard cover 31AXX1).

Applicare la flangia estetica sostenuta dalle calamite (la foto illustra l'estetica standard 31AXX1).

Appliquer la couverture esthétique soutenue par les aimants (la photo montre la version 31AXX1 standard).

Bringen Sie den von den Magneten gehaltenen ästhetischen Flansch an (im Foto ist das Standardmodell 31AXX1 abgebildet).



Front cover
Cover estetica
Esthétique
de couverture
Frontabdeckung
31AXX1

Cabinet
Cabinet
Coffret acoustique
Gehäuse
CW282E

Loudspeaker
Altoparlante
Haut-parleur
Lautsprecher
SNW213

Neodymium magnets
Magneti in neodimio
Aimants en néodyme
Neodym-Magnete

Plaster + Wall
Intonaco + Muro
Putz + Mauer

Exploded view



Installation video

*Video istruzioni di montaggio
Vidéo des instructions de montage
Video Montageanleitungen*

Video link
www.garvan.it/gap

Steel flat loudspeakers

Indoor speakers: two way - Per interni: due vie - Pour l'intérieur: deux voies - Für Innenbereiche: 2-Wege

Loudspeaker

Altoparlante
Haut-parleur
Lautsprecher



Code - Codice (8 Ω)	Code - Code (8 Ω)	SNW210
Code - Codice (70V / 100V)	Code - Code (70V / 100V)	
Type - Tipo	Type - Typ	2 way
Components - Componenti	Composants - Komponenten	Neodymium Tw and Wf
Power RMS / Max - Potenza RMS / Max W (8 Ω)	Puissance RMS / Max - Leistung RMS / Max W (8 Ω)	25 / 50
Power RMS - Potenza RMS W (70V / 100V)	Puissance RMS - Leistung RMS W (70V / 100V)	
Freq. resp. - Risp. in freq. (Hz)	Rép. en fréq. - Frequenzgang (Hz)	98 - 20k
Sensitivity - Sensibilità dB (2,83V/1m)	Sensibilité - Empfindlichkeit dB (2,83V/1m)	89
Nominal impedance - Impedenza nominale (Ω)	Impédance nominale - Nennimpedanz (Ω)	8
Woofer Ø (cm) / Tweeter voice coil Ø (cm)	Woofer Ø (cm) / Tweeter voice coil Ø (cm)	10,0 / 1,4
Dimensions HxWxD - Dimensioni AxLxP (cm)	Dimensions HxLxP - Abmessungen HxBxD (cm)	19,0 x 19,0 x 3,3
Weight - Peso Kg (8 Ω) / (70V / 100V)	Poids - Gewicht Kg (8 Ω) / (70V / 100V)	0,76

White front cover (Standard)

Cover estetica bianca
(Standard)

Couverture esthétique
blanche (standard)

Weißes Frontabdeckung (Standard)



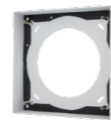
Code - Codice	Code - Code	11AXX1
Dimensions HxWxD - Dimensioni AxLxP (cm)	Dimensions HxLxP - Abmessungen HxBxD (cm)	19,0 x 19,0 x 0,3
Weight - Peso (Kg)	Poids - Gewicht (Kg)	0,19
Finishes - Rifinitura	Finition - Verzierung	White fabric - Panno bianco Tissu blanc - Weißes Tuch

External steel cabinet Cabinet in acciaio

Coffrets acoustiques en acier
Gehäuse aus Stahl

Finishes

Rifiniture-Finitions
Verzierungen



Cabinet with white primer ready for final coat Cabinet con trattamento aggrappante bianco opaco tinteggiabile	Coffret avec revêtement fixateur blanc mat à peindre Gehäuse mit weißer, matter, anstreichbarer Oberflächenbehandlung		Standard	CW191E
RAL 9016 Gloss White - Bianco lucido	RAL 9016 Blanc brillant - Weiß glänzend			CW191B
RAL 9016 Matt white - Bianco opaco	RAL 9016 Blanc mat - Weiß matt			CW191F
RAL 9005 Gloss black - Nero lucido	RAL 9005 Noir brillant - Schwarz glänzend			CW191N
RAL 9005 Matt black - Nero opaco	RAL 9005 Noir mat - Schwarz matt			CW191H
Corten effect (on request) - Effetto corten (su richiesta)	Effet Corten (sur demande) - Corten-Effekt (auf Anfrage)			CW191Z
Cabinet, lacquered in all RAL colors (on request) Codice cabinet laccato in tutti i colori RAL (su richiesta)	Code coffret laqué dans tous les coloris RAL (sur demande) Code Gehäuse in allen RAL-Farben lackiert (auf Anfrage)			CW191C
Satin stainless steel cabinet (on request) Codice cabinet in acciaio inox satinato (su richiesta)	Code coffret en acier inoxydable brossé (sur demande) Code Gehäuse in satiniertem Edelstahl (auf Anfrage)			CW191S
Dimensions HxWxD - Dimensioni AxLxP (cm)	Dimensions HxLxP - Abmessungen HxBxD (cm)			19,4 x 19,4 x 3,9
Weight - Peso (Kg)	Poids - Gewicht (Kg)			0,66
Materials - Materiali	Materiel - Materialien			Steel - Acciaio - Acier - Stahl

Diffusori piatti in acciaio - Enceintes plates en acier - Flach-Lautsprecher aus Stahl

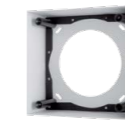
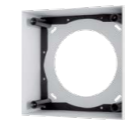
Indoor speakers: two way, coax - Per interni: due vie, coassiali - Pour l'intérieur: deux voies, coaxiales - Für Innenbereiche: 2-Wege, koaxial



SNW112	SNW12S	SNW213	SNW316
SNW13V			
2 way coax	Stereo coax	2 way	2 way passive radiator
Neodymium Tw, doped paper Wf	Neodymium Tw, doped paper Wf	Silk dome Tw, doped paper Wf	Silk dome Tw, Neodymium Wf
60 / 120	35 + 35 / 70 + 70	75 / 150	75 / 150
50,0 - 37,5 - 25,0			
83 - 20k	83 - 20k	78 - 20k	62 - 20k
89	83 + 83 / 89	89	91
8	8 + 8	8	8
13,0 / 1,4	13,0 / 2 x 1,4	13,0 / 2,5	16,0 + PS / 2,5
19,0 x 19,0 x 5,8	19,0 x 19,0 x 6,3	28,0 x 19,0 x 6,0	44,0 x 19,0 x 6,0
1,80 / 2,20	2,00	3,00	3,02



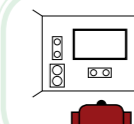
11AXX1	11AXX1	31AXX1	41AXX1
19,0 x 19,0 x 0,3	19,0 x 19,0 x 0,3	28,0 x 19,0 x 0,3	44,0 x 19,0 x 0,3
0,19	0,19	0,25	0,50
	White fabric - Panno bianco - Tissu blanc - Weißes Tuch		



CW195E	CW195E	CW282E	CW442E
CW195B	CW195B	CW282B	CW442B
CW195F	CW195F	CW282F	CW442F
CW195N	CW195N	CW282N	CW442N
CW195H	CW195H	CW282H	CW442H
CW195Z	CW195Z	CW282Z	CW442Z
CW195C	CW195C	CW282C	CW442C
CW195S	CW195S	CW282S	CW442S
19,4 x 19,4 x 7,6	19,4 x 19,4 x 7,6	28,4 x 19,4 x 7,6	44,4 x 19,4 x 7,6
1,27	1,27	1,54	2,00
	Steel - Acciaio - Acier - Stahl		



Specifications
Specifiche
Caractéristiques
Spezifikationen
Link: www.garvan.it/gat



Solutions configurator
Configuratore di soluzioni
Configureur des produits
Konfigurator der Produkte
Link: www.garvan.it/gaa



Steel flat loudspeakers

Indoor speakers: LCR - Per interni: LCR - Pour l'intérieur: LCR - Für Innenbereiche: LCR

Loudspeaker

Altoparlante
Haut-parleur
Lautsprecher



Code - Codice (8 Ω)	Code - Code (8 Ω)	SNW313
Code - Codice (70V / 100V)	Code - Code (70V / 100V)	
Type - Tipo	Type - Typ	Left, center, right
Components - Componenti	Composants - Komponenten	Silk dome Tw, doped paper Wf
Power RMS / Max - Potenza RMS / Max W (8 Ω)	Puissance RMS / Max - Leistung RMS / Max W (8 Ω)	150 / 300
Power RMS - Potenza RMS W (70V / 100V)	Puissance RMS - Leistung RMS W (70V / 100V)	
Freq. resp. - Risp. in freq. (Hz)	Rép. en fréq. - Frequenzgang (Hz)	78 - 20k
Sensitivity - Sensibilità dB (2,83V/1m)	Sensibilità - Empfindlichkeit dB (2,83V/1m)	92
Nominal impedance - Impedenza nominale (Ω)	Impédance nominale - Nennimpedanz (Ω)	8
Woofer Ø (cm) / Tweeter voice coil Ø (cm)	Woofer Ø (cm) / Tweeter voice coil Ø (cm)	2 x 13,0 / 2,5
Dimensions HxWxD - Dimensioni AxLxP (cm)	Dimensions HxLxP - Abmessungen HxBxD (cm)	44,0 x 19,0 x 6,0
Weight - Peso Kg (8 Ω) / (70V / 100V)	Poids - Gewicht Kg (8 Ω) / (70V / 100V)	4,10

White front cover (Standard)

Cover estetica bianca
(Standard)

Couverture esthétique
blanche (standard)

Weißer Frontabdeckung (Standard)



Code - Codice	Code - Code	41AXX1
Dimensions HxWxD - Dimensioni AxLxP (cm)	Dimensions HxLxP - Abmessungen HxBxD (cm)	44,0 x 19,0 x 0,3
Weight - Peso (Kg)	Poids - Gewicht (Kg)	0,50
Finishes - Rifinitura	Finition - Verzierung	White fabric - Panno bianco Tissu blanc - Weißes Tuch

External steel cabinet

Cabinet in acciaio

Coffrets acoustiques en acier

Gehäuse aus Stahl

Finishes
Rifiniture-Finitions
Verzierungen



Cabinet with white primer ready for final coat Cabinet con trattamento aggrappante bianco opaco tinteggiabile	Coffret avec revêtement fixateur blanc mat à peindre Gehäuse mit weißer, matter, anstreichbarer Oberflächenbehandlung		CW442E
RAL 9016 Gloss White - Bianco lucido	RAL 9016 Blanc brillant - Weiß glänzend		CW442B
RAL 9016 Matt white - Bianco opaco	RAL 9016 Blanc mat - Weiß matt		CW442F
RAL 9005 Gloss black - Nero lucido	RAL 9005 Noir brillant - Schwarz glänzend		CW442N
RAL 9005 Matt black - Nero opaco	RAL 9005 Noir mat - Schwarz matt		CW442H
Corten effect (on request) - Effetto corten (su richiesta)	Effet Corten (sur demande) - Corten-Effekt (auf Anfrage)		CW442Z
Cabinet, lacquered in all RAL colors (on request) Codice cabinet laccato in tutti i colori RAL (su richiesta)	Code coffret laqué dans tous les coloris RAL (sur demande) Code Gehäuse in allen RAL-Farben lackiert (auf Anfrage)		CW442C
Satin stainless steel cabinet (on request) Codice cabinet in acciaio inox satinato (su richiesta)	Code coffret en acier inoxydable brossé (sur demande) Code Gehäuse in satiniertem Edelstahl (auf Anfrage)		CW442S
Dimensions HxWxD - Dimensioni AxLxP (cm)	Dimensions HxLxP - Abmessungen HxBxD (cm)		44,4 x 19,4 x 7,6
Weight - Peso (Kg)	Poids - Gewicht (Kg)		2,00
Materials - Materiali	Matériel - Materialien		Steel - Acciaio - Acier - Stahl

Diffusori piatti in acciaio - Enceintes plates en acier - Flach-Lautsprecher aus Stahl

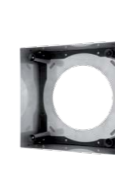
IP66 - Outdoor/marine loudspeaker - Per esterno/marino - Extérieur/Nautique - Für Außen/Marinebereiche



SNW513	SNW12M SNW12V	SNW22M SNW22V	SNW16M SNW16V
Left, center, right	Double-cone	Stereo / Mono	2 way
Silk dome Tw, doped paper Wf	Glass fiber double-cone	Glass fiber double-cone	Dome Tw, rubber suspension Wf
300 / 600	50 / 100	Stereo= 50 + 50 / 100 + 100 Mono= 100 / 200	75 / 150
	50,0 - 37,5 - 25,0	(50,0 - 37,5 - 25,0) x 2	50,0 - 37,5 - 25,0
55 - 20k	85 - 20k	85 - 20k	70 - 20k
93	88	88 + 88 / 94	90
8	8	8 + 8 / 4	8
4 x 13,0 / 2,8	13,0	2 x 13,0	16,0 / 2,0
80,0 x 19,0 x 8,8	19,0 x 19,0 x 5,8	44,0 x 19,0 x 8,8	44,0 x 19,0 x 8,8
9,30	1,30 / 1,70	3,01 / 3,81	3,51 / 3,91



71AXX1	11BXMf	41BXMf	41BXMf
80,0 x 19,0 x 0,4	19,0 x 19,0 x 0,8	44,0 x 19,0 x 0,8	44,0 x 19,0 x 0,8
0,90	0,18	0,45	0,45
White fabric - Panno bianco Tissu blanc - Weißes Tuch	White microperforated grille - Griglia microforata bianca - Micro-grille blanche - Weißes fein gelochtes Gitter		

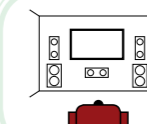


CW542E	CW196E	CW443E	CW443E
CW542B	CW196B	CW443B	CW443B
CW542F	CW196F	CW443F	CW443F
CW542N	CW196N	CW443N	CW443N
CW542H	CW196H	CW443H	CW443H
CW542Z	CW196Z	CW443Z	CW443Z
CW542C	CW196C	CW443C	CW443C
CW542S	CW196S	CW443S	CW443S
80,5 x 19,5 x 10,0	19,4 x 19,4 x 7,6	44,4 x 19,4 x 10,0	44,4 x 19,4 x 10,0
4,20	1,22	2,00	2,00
Steel - Acciaio - Acier - Stahl		Stainless steel - Acciaio inox - Acier inoxydable - Edelstahl	



Specifications

Specifiche
Caractéristiques
Spezifikationen
Link: www.garvan.it/gat



Solutions configurator

Configuratore di soluzioni
Configurateur des produits
Konfigurator der Produkte
Link: www.garvan.it/gaa





Via Vittori, 21/1-2
48018 Faenza (Ra) Italy
Tel. +39 (0546) 682097
garvan@garvanacoustic.com

OFFICIAL 3-YEAR WARRANTY

© Copyright 2017
Garvan All Rights Reserved

**Steel flat loudspeakers
specifications 2017/2018**



www.garvanacoustic.com



corporate video

www.garvan.it/gav

